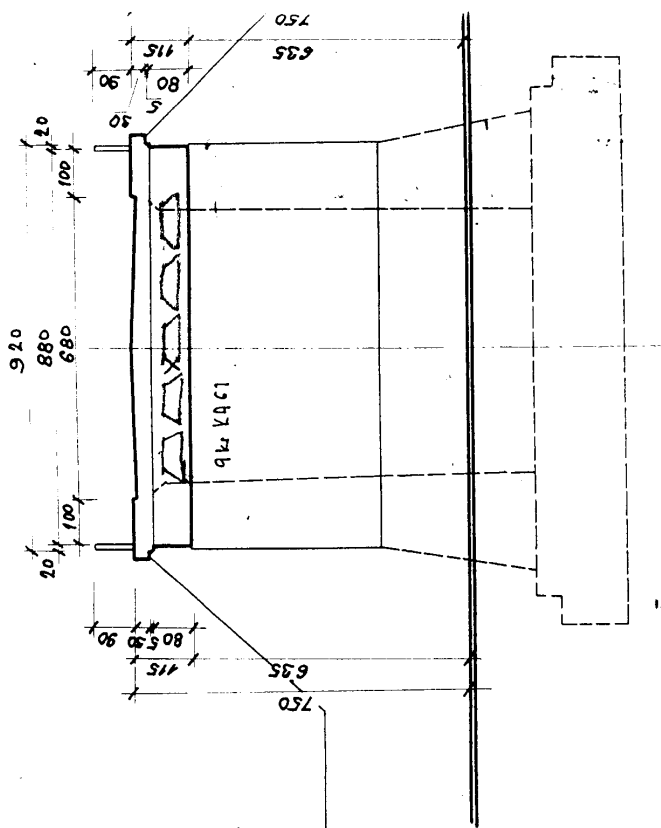


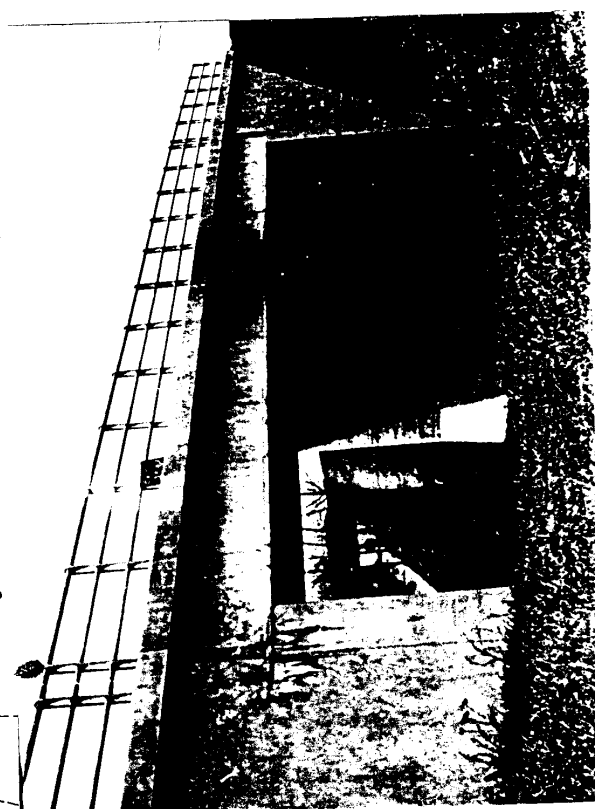
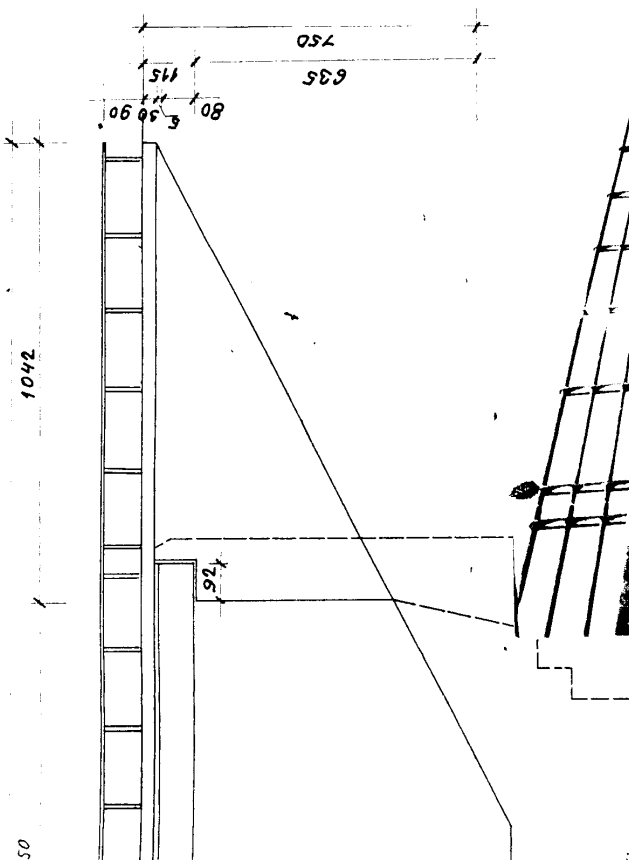
Mostní list mostu pozemní komunikace			
Ev.č. mostu:	37926-6		
Název mostu:	Most přes trať ČD Brno - Přerov před Rousínovem		
Místní název:			
Předmět přemostění:	Železnice, vlečka		
Převáděná komunikace:	3. třída / 37926		
Název převáděné komunikace:			
Staničení liniové:	10.657 km	Staničení na úseku: 1.743 km	
Rok postavení:	1962		
Rok poslední rekonstrukce:			
Kraj:	Jihomoravský		
Okres:	Vyškov		
Obec (MČ):	Rousínov		
Katastrální území:	Rousínov u Vyškova		
Správce mostu:	kraj Jihomoravský, SÚS Jihomoravského kraje, oblast Střed, cestmistrovství Slavkov		
Zpracovatel mostního listu:			
Zatížitelnost v době uvedení do provozu, způsob a rok stanovení			
Způsob stanovení: $V_n = -$ $V_r = -$ $V_e = -$ $V_{aj}(V_a) = -$ Rok:			
Zatížitelnost současná, způsob a rok stanovení			
Způsob stanovení: N (Způsob stanovení zatížitelnosti neznámý) $V_n = 21.0\text{ t}$ $V_r = 62\text{ t}$ $V_e = 147\text{ t}$ $V_{aj}(V_a) = 12.0\text{ t}$ Rok: 2021			
Základní údaje			
Celkový počet polí: 1		Délka přemostění: 18.00 m	Délka NK: 19.80 m
Šikmost: Levá 85.56 g		Volná šířka: 8.80 m	Celková šířka mostu: 9.50 m
Plocha mostu: 188.10 m ²			
Souřadnice mostu		S-JTSK X: -578127 Y: -1161254	WGS: 49.209670°N 16.882135°E
Popis spodní stavby:			
Popis nosné konstrukce:			
9 ks nosníků KA-61 0.98/0.85 m, předpjatý beton tl. 0.85 m.			
Poznámka k nosné konstrukci:			
Ostatní údaje			
Výška mostu nad terénem: 7.50 m		Výška NK nad hladinou vody: 0.00 m	
Q ₁₀₀ : -		Normální hladina vody: 0.00 m	
Navrhovaná hladina NH: - m n.m.		Kontrolní navrhovaná hladina KNH: - m n.m.	
Mostní podpěry křídla a čelní zdi			
-	Počet: 2		
	Typ podpěr: Krajní opěra	Druh: Masivní opěra	Materiál: Prostý beton
	Délka: 10.00 až 10.00 m	Šířka: 1.00 až 1.00 m	Výška: 7.85 až 7.85 m
Nosná konstrukce			
-	Počet polí: 1		
	Šikmá světlost: 18.00 m	Kolmá světlost: 17.50 m	Konstrukční výška: 0.85 m
	Rozpětí: 18.80 m	Šířka NK min.: - m	Šířka NK max.: - m
	Převažující materiál: Předpjatý beton PREFA Další materiál: Nezadaný		
	Druh statického působení: Deska prostá Prefabrikát: KA-61		
Vozovka			
-	Povrch komunikace: Živice	Skladba vozovky:	
	Šířka mezi obrubami: 6.80 m		
Chodníky			
- (Levý chodník)	Povrch chodníku: Beton	Šířka chodníku: 1.00 m	Plocha chodníku: 37.95 m ²
- (Pravý chodník)	Povrch chodníku: Beton	Šířka chodníku: 1.00 m	Plocha chodníku: 37.95 m ²
Svodidla/Zábradelní svodidla			
-	Druh svodidla:	Výrobce:	Délka: - m
	Ocelové zábradlí		
Cizí zařízení			
-	Typ zařízení:	Správce:	
Správní údaje			
Archivace projektu: Nezadaná			

Klasifikační stupeň stavu mostu		
Nosná konstrukce: III - Dobrý	Spodní stavba: IV - Uspokojivý	Použitelnost: II - Podmíněně použitelné
Datum provedení poslední HPM(1HPM,MPM): 20.6.2021		
Reprodukční pořizovací hodnota: 0.00 Kč		Datum posledního stanovení: -
Dne:		Vypracoval - podpis:
Datum tisku: 4.4.2023 10:20 Vytisknul z BMS: Procházková Zuzana, Ing.		

PRÍČNÝ ŘEZ

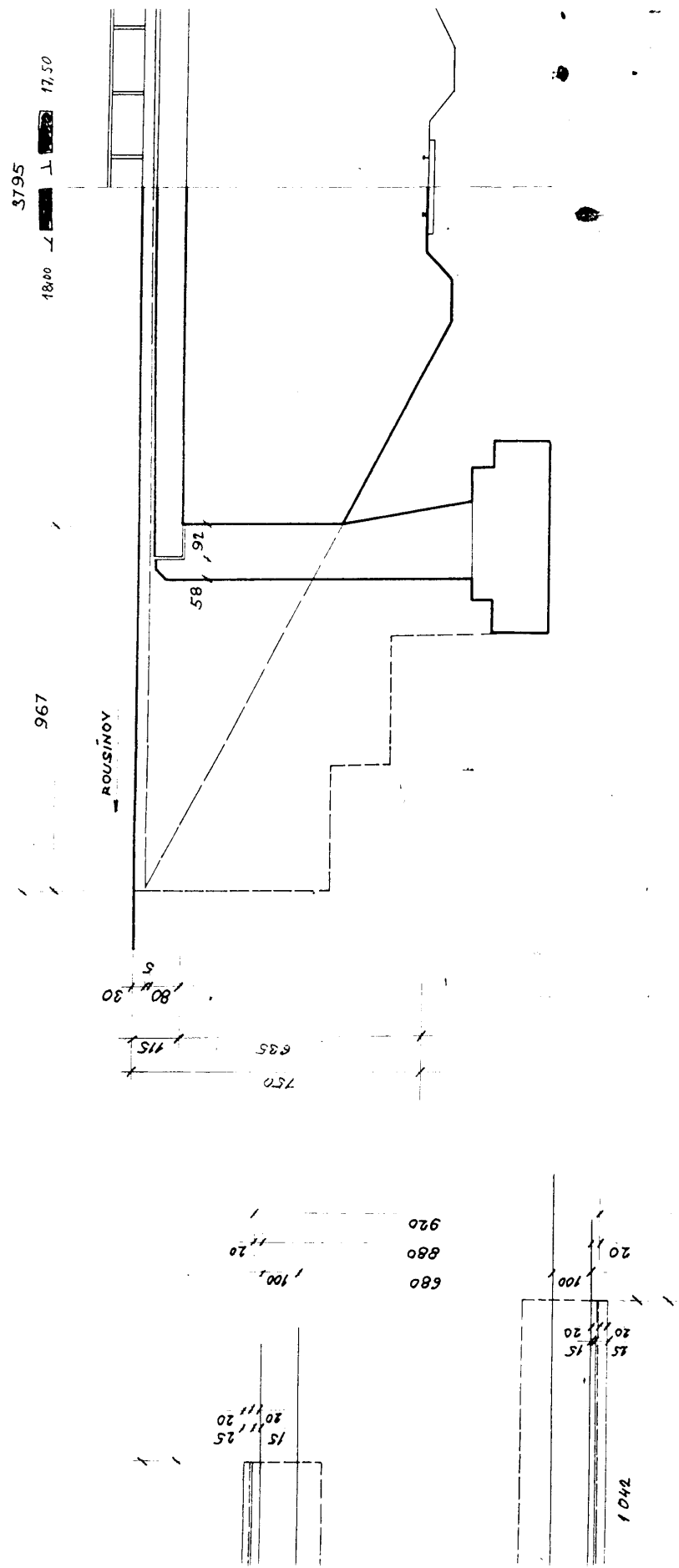


OD VÝŠKOVA



Schematický náčrt mostu, převzatý z ML, 1.část

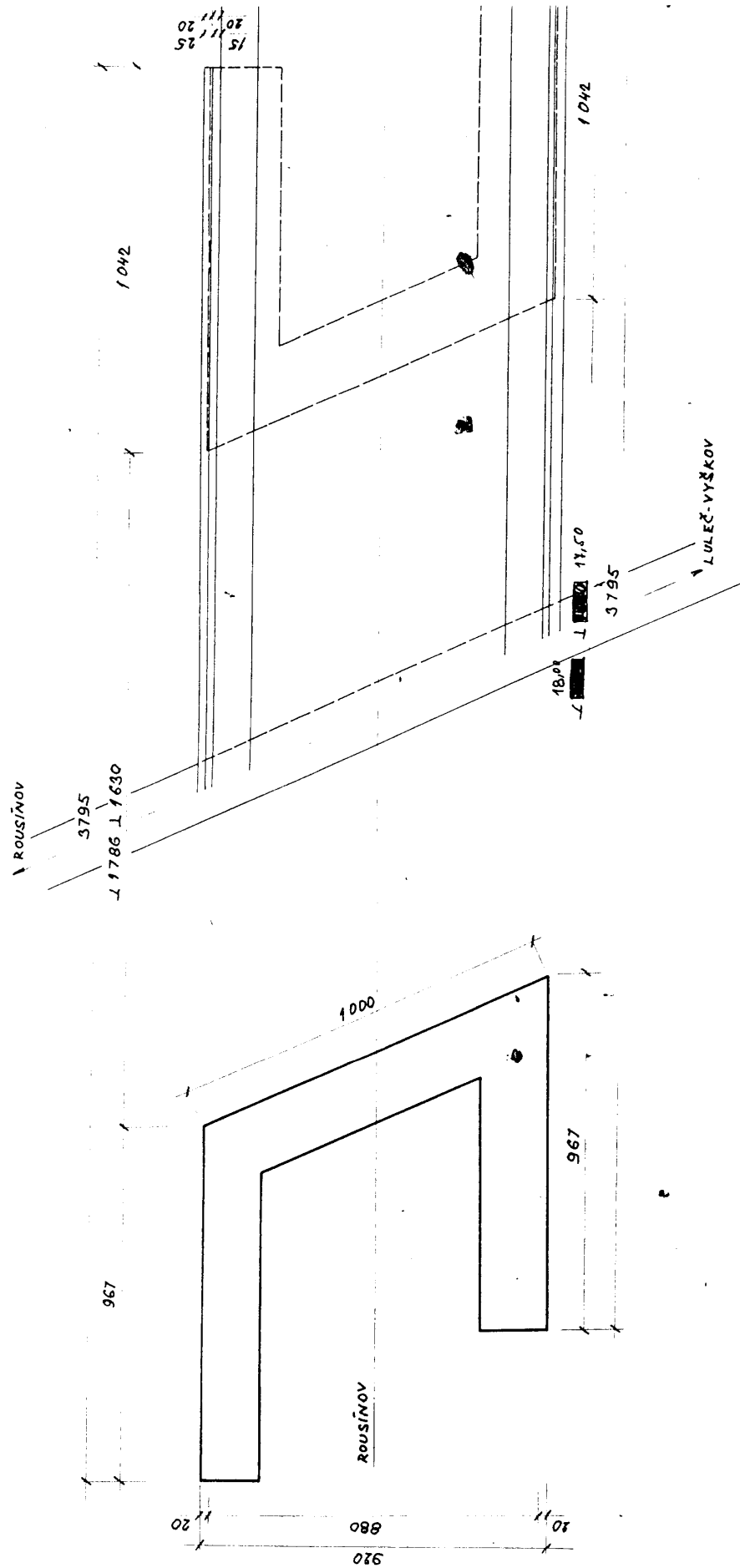
ŘEZ - POHLED OD



Schematický náčrt mostu, převzatý z ML, 2.část

M 1:100

PŮDORYS



Schematický náčrt mostu, převzatý z ML, 3.část